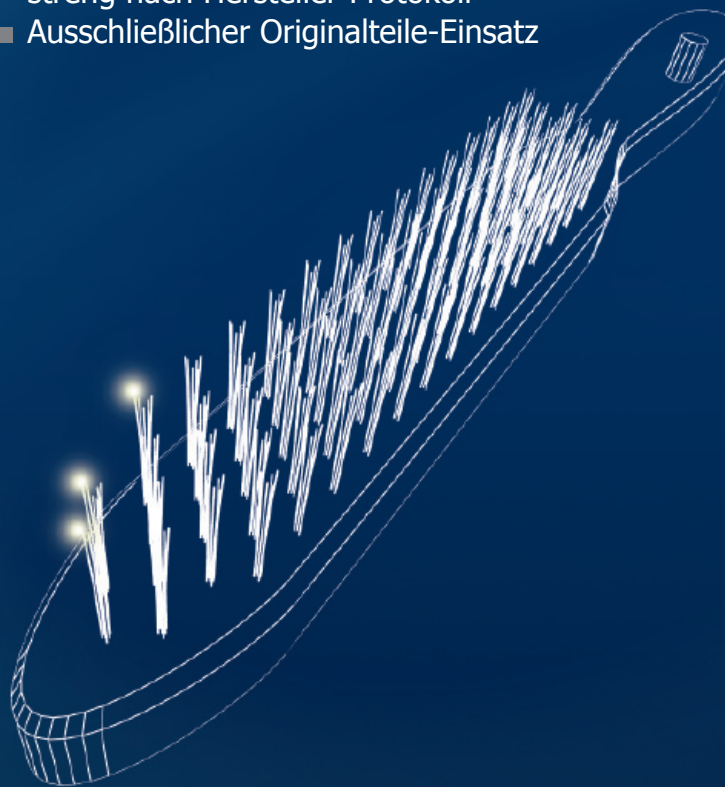
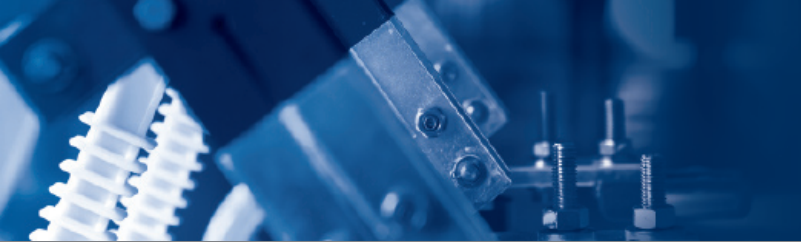




# Wartung und Inspektion

**Mit uns Topfit: Ihre  
Ortsnetzstationen  
und Schaltgeräte**

- Umfassende Inspektion
- Professionelle Wartungsarbeiten  
streng nach Hersteller-Protokoll
- Ausschließlicher Originalteile-Einsatz





# Wir halten sie in Schuss – Ihre Netzstationen

## **Wartung und Inspektion von Ortsnetzstationen für Energieversorgungs- und Industrieunternehmen**

Die sensiblen Stellen eines Energieversorgungsnetzes sind seine Knotenpunkte. Damit Sie sich auch in Zukunft auf Ihr Netz verlassen können, bieten wir Ihnen ein umfassendes Paket an Wartungsdienstleistungen für verschiedene Ortsnetz-Stationstypen und alle wichtigen Stationskomponenten an. Bei jeder Wartung arbeitet das GSB-Montageteam entsprechend der besonderen Anforderungen und Maßgaben der jeweiligen Schaltanlagen- und Schalterhersteller.

### **„AuS“ – Arbeit unter Spannung**

Um Umschaltungen zu vermeiden und die unterbrechungsfreie Stromversorgung der Energieversorgungskunden zu gewährleisten, werden hierbei Reinigungsmaßnahmen an Niederspannungs-Anlagen teilweise unter Spannung durchgeführt.

GSB kann Referenzen und Erfahrungen für über 2.000 Stationen bei vielen Stadtwerken/Energieversorgern vorweisen. So werden zum Beispiel die Leistungsverzeichnisse von RWE, E.ON, Tüga, und diverser Stadtwerke erfüllt.

Machen Sie sich ein Bild unserer Möglichkeiten:

### **Stationstypen**

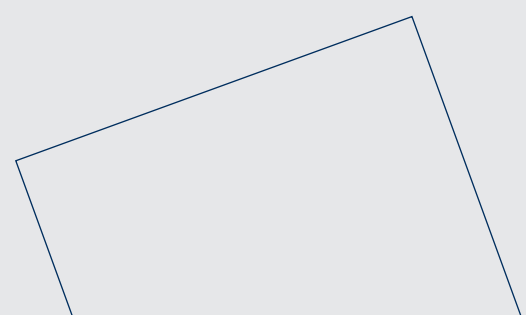
- Kompaktstationen
- Gebäudestationen
- Kellerstationen

### **Reinigungs und Wartungsarbeiten für wichtige Komponenten:**

- Mittelspannungsanlage (Lasttrenner und Sicherung)
- Transformator
- Niederspannungstafel
- Gebäude

### **Wartungsintervalle**

- Je nach örtlicher und betrieblicher Gegebenheit 3-8 Jahre



#### Links:

Wartung einer Ortsnetzstation  
in Düsseldorf

#### Rechts:

Sicherheit geht vor: geerdeter  
Abgang eines Leistungsschalters



## Ihre Schaltgeräte

### Revision, Wartung und Prüfung von Mittelspannungs-Leistungsschaltern

Der größte Wartungsbedarf entsteht da, wo mechanische Arbeit verrichtet wird: an den Schaltstellen der Energieverteilung, den Leistungsschaltern. Damit Sie immer sicher „schalten und walten“ können, haben wir folgendes Angebot zusammengestellt:

- Revision, Wartung und Reparatur von „öl-armen“ Leistungsschaltern sowie Vakuum-Leistungsschaltern, Erdungsschaltern und Trennern verschiedener Hersteller
- Spannungsfall- und Spulenmessung, Vakuumrührung, Geschwindigkeitsmessung
- Dokumentation und Prüfprotokolle
- Kompletter Service mit allen Garantien und dem technischen Know-how, das für qualifizierte Leistung an Ihren Anlagen notwendig ist
- Ein Team von technischen Spezialisten mit fachspezifischen Kenntnissen aus langjähriger Berufserfahrung
- Ersatz verschlissener Teile ausschließlich mit Original-Teilen der Hersteller

### Wartungsintervalle

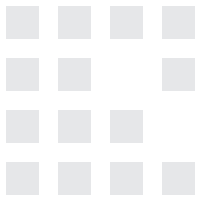
- Je nach örtlicher und betrieblicher Gegebenheit nach 5-8 Jahren
- Spätestens nach 5000 Schaltspielen



Wartung eines Last-Trennschalters



Auge für's Detail: Feinjustage  
eines Trennschalters



## Ihr Kontakt

Wir stehen Ihnen für Rückfragen selbstverständlich gerne zur Verfügung.

### Vertrieb

Rainer Rumbler

Telefon: +49 (0)2183 421- 140

Fax: +49 (0)2183 421- 5140

E-Mail: [rainer.rumbler@gsb-gruppe.de](mailto:rainer.rumbler@gsb-gruppe.de)

### Montage und Service

René Leufgen

Telefon: +49 (0)2183 421- 130

Fax: +49 (0)2183 421- 5130

E-Mail: [rene.leufgen@gsb-gruppe.de](mailto:rene.leufgen@gsb-gruppe.de)

### GSB – Gesellschaft für elektrische Ausrüstungen mbH & Co.KG

Albert-Einstein-Str. 6

41569 Rommerskirchen

E-Mail: [info@gsb-gruppe.de](mailto:info@gsb-gruppe.de)

Internet: [www.gsb-gruppe.de](http://www.gsb-gruppe.de)

### Referenzen

#### Kunden unserer Leistungsschalter-Wartung

Stadtwerke Düsseldorf AG

Monheimer Elektrizitäts- & Gasversorgung GmbH

GWG Gas- und Wasserwerk GmbH

#### Kunden unserer Ortsnetzstationen-Wartung\*

Stadtwerke Iserlohn

Stadtwerke Krefeld

Rhein Energie

RWE Rhein Ruhr

Stadtwerke Düsseldorf AG

GWG Gas- und Wasserwerk GmbH

Diakonie Neuss

\*ca. 2.000 Ortsnetzstationen



ISO 9001:2008  
SCC\*\*



[www.tuv.com](http://www.tuv.com)  
ID 0091006462